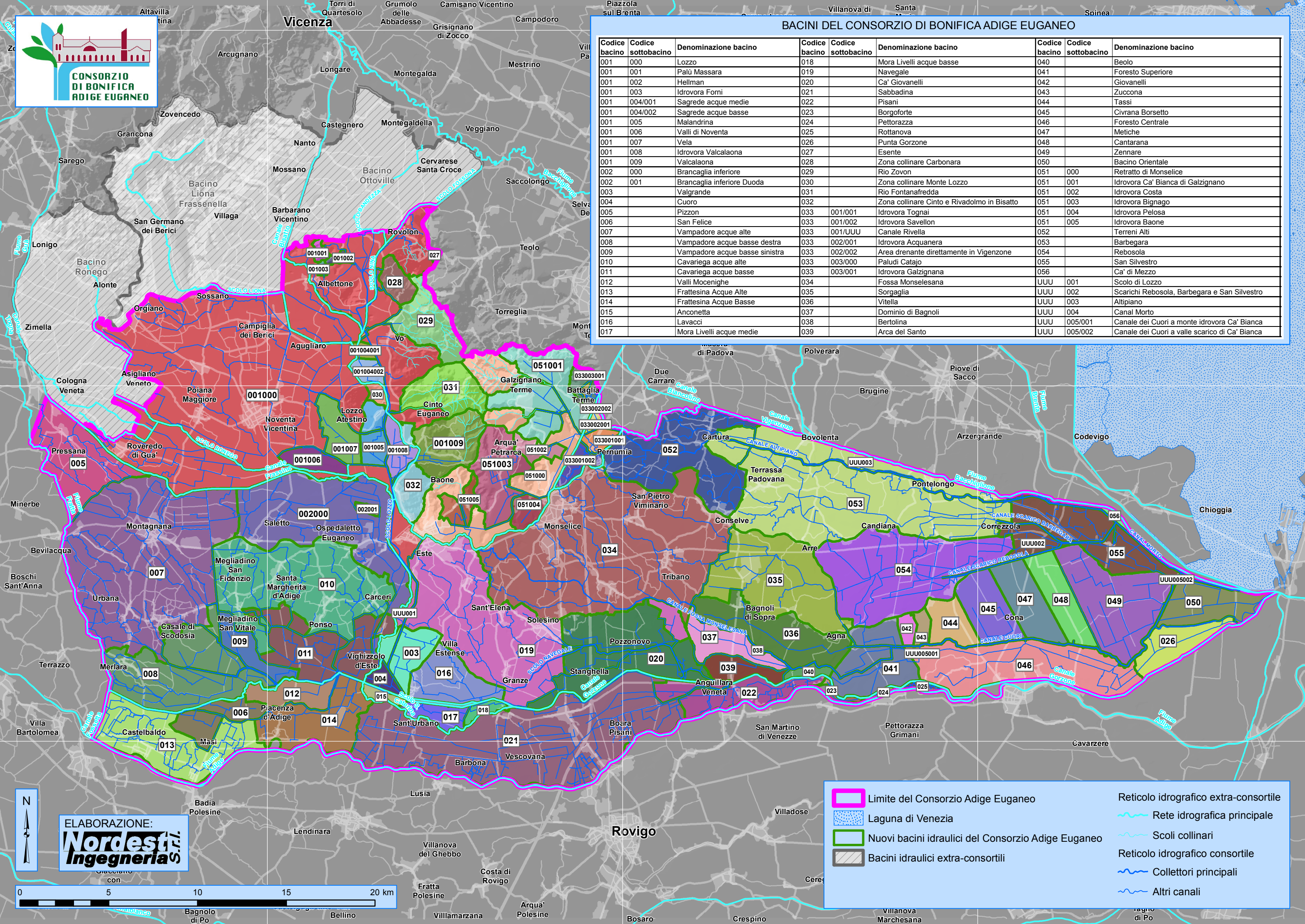


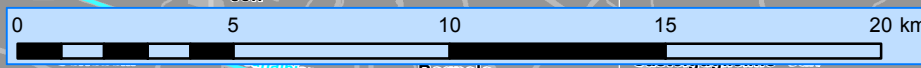


BACINI DEL CONSORZIO DI BONIFICA ADIGE EUGANEO

Codice bacino	Codice sottobacino	Denominazione bacino	Codice bacino	Codice sottobacino	Denominazione bacino	Codice bacino	Codice sottobacino	Denominazione bacino
001	000	Lozzo	018		Mora Livelli acque basse	040		Beolo
001	001	Palù Massara	019		Navegale	041		Foresto Superiore
001	002	Hellman	020		Ca' Giovanelli	042		Giovanelli
001	003	Idrovora Forni	021		Sabbadina	043		Zuccona
001	004/001	Sagrede acque medie	022		Pisani	044		Tassi
001	004/002	Sagrede acque basse	023		Borgoforte	045		Civrana Borsetto
001	005	Malandrina	024		Pettorazza	046		Foresto Centrale
001	006	Valli di Noventa	025		Rottanova	047		Metiche
001	007	Vela	026		Punta Gorzone	048		Cantarana
001	008	Idrovora Valcalaona	027		Esente	049		Zennare
001	009	Valcalaona	028		Zona collinare Carbonara	050		Bacino Orientale
002	000	Brancaglia inferiore	029		Rio Zovon	051	000	Retrato di Monselice
002	001	Brancaglia inferiore Duoda	030		Zona collinare Monte Lozzo	051	001	Idrovora Ca' Bianca di Galzignano
003		Valgrande	031		Rio Fontanafredda	051	002	Idrovora Costa
004		Cuoro	032		Zona collinare Cinto e Rivadomo in Bisatto	051	003	Idrovora Bignago
005		Pizzon	033	001/001	Idrovora Tognai	051	004	Idrovora Pelosa
006		San Felice	033	001/002	Idrovora Savellon	051	005	Idrovora Baone
007		Vampadore acque alte	033	001/000	Canale Rivella	052		Terreni Alti
008		Vampadore acque basse destra	033	002/001	Idrovora Acquanera	053		Barbegara
009		Vampadore acque basse sinistra	033	002/002	Area drenante direttamente in Vigenzone	054		Rebosola
010		Cavariaga acque alte	033	003/000	Paludi Catajo	055		San Silvestro
011		Cavariaga acque basse	033	003/001	Idrovora Galzignana	056		Ca' di Mezzo
012		Valli Mocenighe	034		Fossa Monselesana	UUU	001	Scolo di Lozzo
013		Frattesina Acque Alte	035		Sorgaglia	UUU	002	Scarichi Rebosola, Barbegara e San Silvestro
014		Frattesina Acque Basse	036		Vitella	UUU	003	Altipiano
015		Anconetta	037		Dominio di Bagnoli	UUU	004	Canal Morto
016		Lavacci	038		Bertolina	UUU	005/001	Canale dei Cuori a monte idrovora Ca' Bianca
017		Mora Livelli acque medie	039		Arca del Santo	UUU	005/002	Canale dei Cuori a valle scarico di Ca' Bianca



ELABORAZIONE:  
**Nordesi Ingegneria S.r.l.**



	Limite del Consorzio Adige Euganeo		Reticolo idrografico extra-consortile
	Laguna di Venezia		Rete idrografica principale
	Nuovi bacini idraulici del Consorzio Adige Euganeo		Scoli collinari
	Bacini idraulici extra-consortili		Reticolo idrografico consortile
			Collettori principali
			Altri canali